

#wccsteijnroöres

**GIRONA - 6, 7 I 8  
DE MARÇ DE 2019**

**III FÒRUM INTERNACIONAL  
DE GESTIÓ DE RESIDUS  
MUNICIPALS**

**ESPAI  
EMPRESA**

#wasteinprogress2019

## **Pagament per generació i tecnologia** per a la millora de la recollida selectiva de residus municipals

**Per què paguem l'aigua, la llum i el gas en funció del nostre consum i, en canvi, tots paguem la mateixa taxa de residus?**

A la majoria de municipis, les taxes no reflecteixen ni la generació ni el nivell de separació en origen, de manera que els ciutadans que ho fan bé acaben pagant el mateix que la resta. Estratègicament cal personalitzar les taxes per disposar d'eines útils que permetin incentivar la prevenció i la separació correcta en origen.

Les noves tecnologies contribueixen a fer aquest pas, per tal d'assolir els objectius de reciclatge i prevenció.

A l'edició del 2019, s'exposaran experiències d'èxit internacionals i s'obrirà el debat per iniciar processos d'implantació a l'Estat amb experts i professionals del sector, empreses especialitzades i administracions.

## ESPAI EMPRESA PER QUÈ SER-HI?

Per ser presents en un esdeveniment de referència internacional en la gestió dels residus municipals.

Per arribar al públic especialitzat – tècnics i polítics dels ajuntaments – i amb capacitat de decisió.

Per formar part de forma activa en el desenvolupament i l'aplicació de les noves estratègies de gestió de residus municipals.

Per ampliar la xarxa de contactes i generar noves oportunitats de negoci.

## #WASTEINPROGRESS ELS ASSISTENTS



### PERSONAL TÈCNIC

Personal vinculat a la gestió de residus de les administracions locals i supralocals d'arreu de l'Estat espanyol.



### CÀRRECS ELECTES

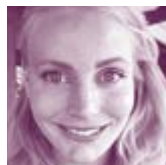
Càrrecs polítics amb responsabilitat en la gestió de residus municipals.



# EDICIÓ 2017



SEÜL  
**Hongsik  
Choi**



ADELAIDE  
**Kat  
Heinrich**



TALLINN  
**Kristjan  
Mark**



PARMA  
**Gabriele  
Folli**



MUNIC  
**Günther  
Langer**



SAN  
FRANCISCO  
**Soko  
Made**



CARDIFF  
**Bob  
Derbyshire**



IMOLA  
**Giovanni  
Sandeï**



MILÀ  
**Cristina  
Fusco**



ANVERS  
**Martine  
Corremans**



LJUBLJANA  
**Janko  
Kramžar**



SANREMO  
**Paolo  
Parisotto**

**12 GRANS  
CIUTATS  
COMPARTEIXEN  
L'EXPERIÈNCIA  
DE COM  
ASSOLIR EL  
60% DE RECOLLIDA  
SELECTIVA**

**12 EXPERIÈNCIES D'INNOVACIÓ  
21 EMPRESES ESPECIALITZADES  
MÉS DE 1.200 ASSISTENTS  
MÉS DE 400 ADMINISTRACIONS  
MÉS DE 200 PROFESSIONALS**

#### OPINIÓ DELS ASSISTENTS

“Molt útil. Esperem el segon Fòrum”.

“Una bona feina, esperem que tingui continuïtat”.

“Un congrés que aporta valor, molta informació d'interès i possibilitat de fer molts contactes”.



# EDICIÓ 2018



KRK,  
CROÀCIA  
**Dean  
Kosic**



OKTOBERFEST  
**Dra. Ursula  
Triebswetter**



GIRO  
D'ITALIA  
**Luigi  
Bosio**



VAL DI  
FIEMME  
**Roberto  
Dallabona**



THE WALT  
DISNEY  
COMPANY  
**Anthony  
Frederic  
Garcia**



ST. LLORENÇ DES  
CARDASSAR  
**Gaspar  
Fuster Amer**



TAIPEI,  
TAIWAN  
**Kuo  
Ming**



TORTOLÌ,  
SARDENYA  
**Walter  
Cattani**

**8 EXPERIÈNCIES  
TURÍSTIQUES I  
DE GRANS  
ESDEVENIMENTS**  
SOBRE COM  
ASSOLIR EL  
**60% DE RECOLLIDA  
SELECTIVA**

**8 EXPERIÈNCIES D'INNOVACIÓ**  
**8 WORKSHOPS**  
**24 EMPRESES ESPECIALITZADES**  
**MÉS DE 1.400 ASSISTENTS**  
**MÉS DE 500 ADMINISTRACIONS**  
**MÉS DE 350 PROFESSIONALS**

#### OPINIÓ DELS ASSISTENTS

“Una experiència molt productiva i enriquidora”.

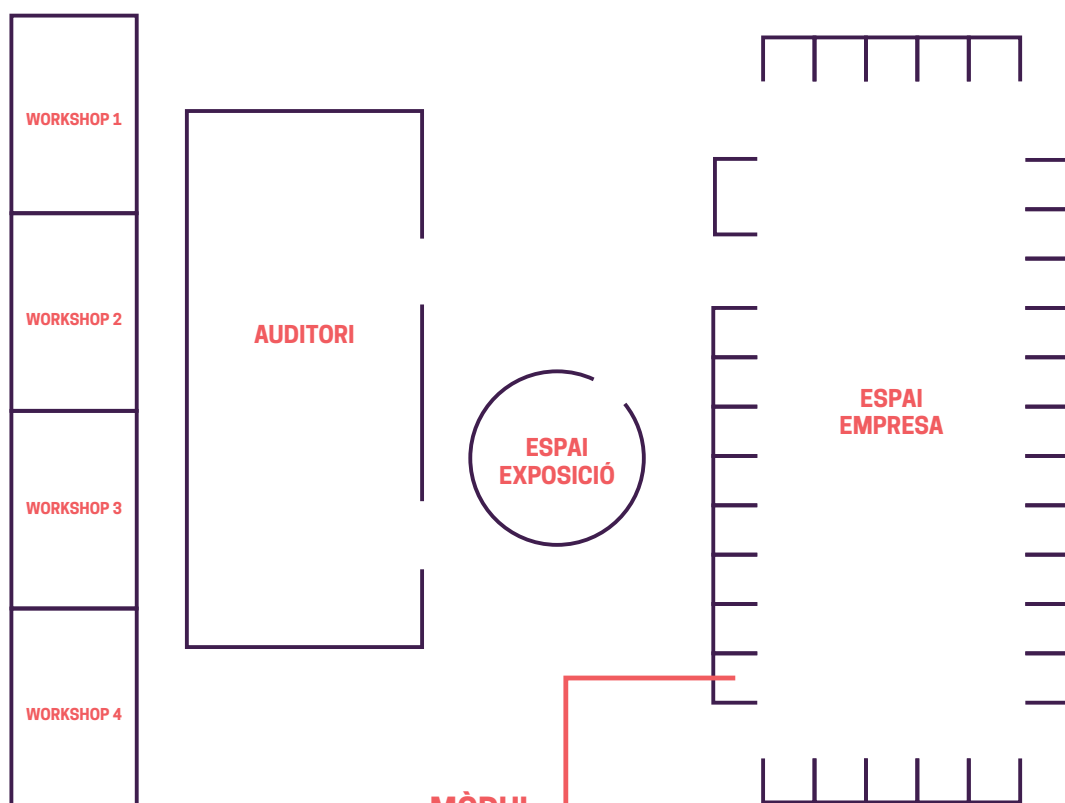
“Hauria de ser obligatòria l'assistència per a qualsevol professional del sector”.

“Tres dies intensos, de nous aprenentatges”.

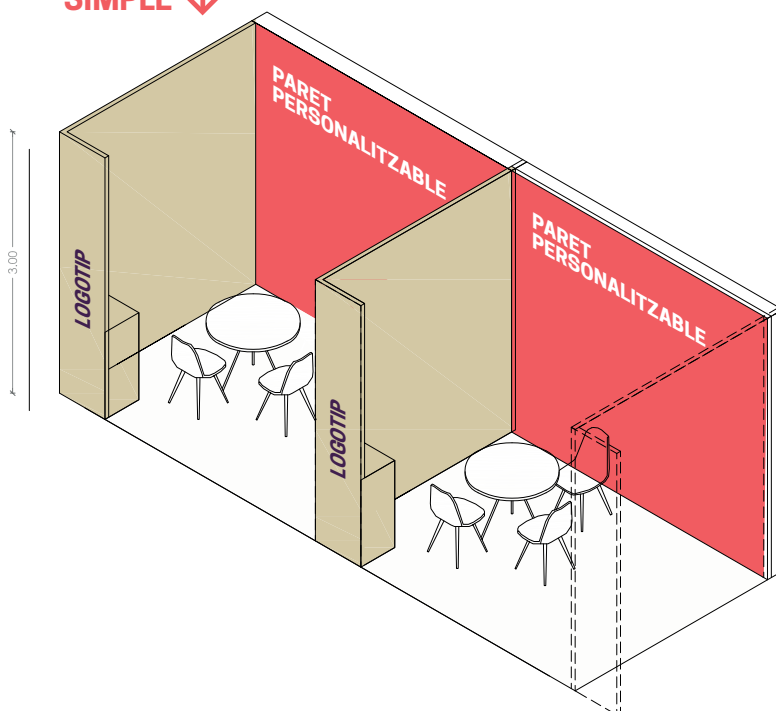


# L'ESPAI

## #WASTEINPROGRESS



**MÒDUL  
SIMPLE**



## L'ESPAI CONTRACTACIÓ

### MÒDUL SIMPLE

---

**3.000 € (+21 % d'IVA)**

- Espai de 2,5 x 3 metres
- Paret personalitzable de 3 x 3 metres
- Inclou taula, 3 cadires i 2 endolls
- 2 entrades d'accés general al Fòrum
- Inscripció al directori d'empreses del web
- Accés a 2 descàrregues de l'app #wasteinprogress
- Accés wifi durant el Fòrum
- Possibilitat de contractació de pantalla (500 € + IVA)

### MÒDUL DOBLE

---

**5.000 € (+21 % d'IVA)**

- Espai de 2,5 x 6 metres
- Paret personalitzable de 6 x 3 metres
- Inclou taula, 3 cadires i 4 endolls
- 4 entrades d'accés general al Fòrum
- Inscripció al directori d'empreses del web
- Accés a 4 descàrregues de l'app #wasteinprogress
- Accés wifi durant el Fòrum
- Possibilitat de contractació de pantalla (500 € + IVA)

### EXPOSICIÓ DE PRODUCTES I TECNOLOGIA

---

**1.000 € (+21 % de IVA)**

**La contractació d'un espai expositiu està vinculada a la contractació d'un mòdul.**

- Espai expositiu de 2 m<sup>2</sup>
- Possibilitat de formar part del programa Innovation Lab

## **CONDICIONS DE PARTICIPACIÓ**

Podran sol·licitar la participació al Fòrum aquelles empreses i organitzacions l'activitat dels quals es consideri inclosa en els sectors objecte. L'organització es reserva el dret d'admissió per a aquestes i altres empreses no incloses entre les anteriors.

L'admissió d'expositors en els diferents sectors del Fòrum estarà subjecta a l'acceptació de Fira de Girona, que es reserva el dret de canviar la ubicació dels espais ocupats si, per raons de sectorització, producte i imatge, ho considera convenient.

L'assignació d'espais correspon exclusivament a la Fira de Girona a Fira de Girona, que els adjudicarà tenint en compte la recepció de les sol·licituds acompanyades del pagament corresponent.

### **TERMINI PER REMETRE LA SOL·LICITUD DE PARTICIPACIÓ**

Termini de reserva fins el 21 de desembre de 2018



## CONTRACTACIÓ D'ESPAI

La contractació d'espais es demanarà a través del formulari (sol·licitud d'admissió) es podrà trobar al web. Un cop rebuda la sol·licitud, l'organització comprovarà la disponibilitat i es posarà en contacte amb l'empresa interessada per adjudicar-li el seu espai. A partir d'aquest moment, l'empresa disposarà de 24 hores per confirmar la reserva.

La signatura i presentació de la sol·licitud constitueix un compromís no revocable per al sol·licitant i comporta l'acceptació total de les normes generals de participació de Fira de Girona, així com les específiques del certamen i de les disposicions que, amb caràcter genèric, estableix l'organització.

## CONDICIONS I TERMINIS DE PAGAMENT

És condició imprescindible per a la participació a #WASTEINPROGRESS haver acceptat les condicions, les normes i els terminis de pagament de les factures. En el moment de la reserva s'ha d'abonar el 25 % de l'import total de la factura. La resta, el 75 %, abans del 4 de gener de 2019.

Entitat: CaixaBank

SWIFT: CAIXESBBXXX - IBAN: ES67 2100 8101 97 2300117907

## OBLIGACIONS DE L'EXPOSITOR

L'expositor haurà de lliurar el disseny de la paret personalitzable de 3x3/3x6 abans del 8 de febrer del 2019. El format de lliurament serà un arxiu pdf traçat amb una resolució mínima de 150 ppp.

Per accedir al recinte caldrà estar en possessió de l'acreditació d'expositor.

## CAUSES DE FORÇA MAJOR

L'organització es reserva el dret de reduir o ampliar la durada del Fòrum, així com d'aplaçar-ne el muntatge, la celebració i el desmuntatge, sempre que ho aconsellin circumstàncies especials o ho exigeixin causes de força major. En cap cas aquestes causes seran motiu suficient perquè els expositors rescindeixin el seu contracte ni per exigir cap compensació en concepte de danys i perjudicis.

## DISPOSICIONS FINALS

Tot expositor, pel fet de presentar la sol·licitud d'admissió, dona per conegudes i acceptades les presents normes generals. Totes les factures emeses per l'organització a l'expositor, es veuràn incrementades pel percentatge vigent corresponent a l'IVA.

# #WASTEINPROGRESS, **PER QUÈ GIRONA?**

## **PERQUÈ ÉS UNA CIUTAT LÍDER EN RECOLLIDA SELECTIVA**

- Millors resultats de recollida selectiva de les ciutats catalanes de més de 50.000 habitants.

## **PERQUÈ ÉS UN POL DE CONEIXEMENT I CIUTAT UNIVERSITÀRIA**

- Desenvolupament de la ciutat vinculat a la Universitat.
- Campus transversal i multidisciplinari amb presència a tota la ciutat.

## **PER LA UBICACIÓ GEOGRÀFICA I LA XARXA DE TRANSPORTS**

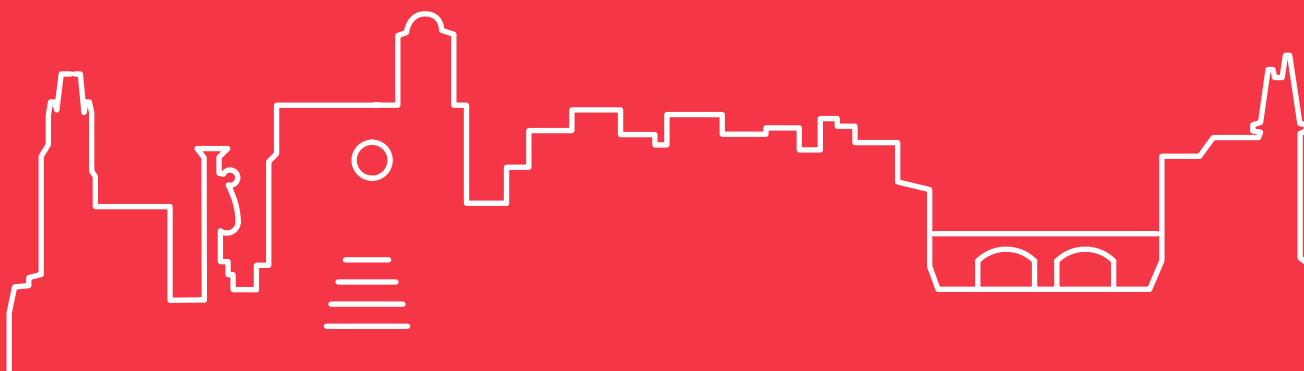
- Connexió amb Europa i la Península amb xarxa aèria, ferroviària (TAV) i viària.
- Situada a 37 minuts de Barcelona, 3 hores i 30 minuts de Madrid i 5 hores i 30 minuts de París.

## **PER L'OFERTA HOTELERA I GASTRONÒMICA DE QUALITAT**

- Més de 700 habitacions en hotels de 3 i 4 estrelles.
- Varietat d'oferta gastronòmica, amb productes de proximitat de mar i muntanya.

## **PER LA SEVA HISTÒRIA I EL SEU ENTORN NATURAL**

- La catedral del segle XIV-XVII, el Call jueu, les cases de l'Onyar, els Banys Àrabs, la muralla, etc.
- El parc de la Devesa, els quatre rius que creuen la ciutat, la vall de Sant Daniel, les hortes de Santa Eugènia, etc.





**#wasteinprogress**

 @wasteinprogress

 @wasteinprogress

**[www.wasteinprogress.net](http://www.wasteinprogress.net)**