



# OREKA

Dona y reduce tu excedente alimentario

[www.somosoreka.com](http://www.somosoreka.com) | [hola@somosoreka.com](mailto:hola@somosoreka.com) | 682 664 140



+1,68%

87 669,00

Comidas donadas

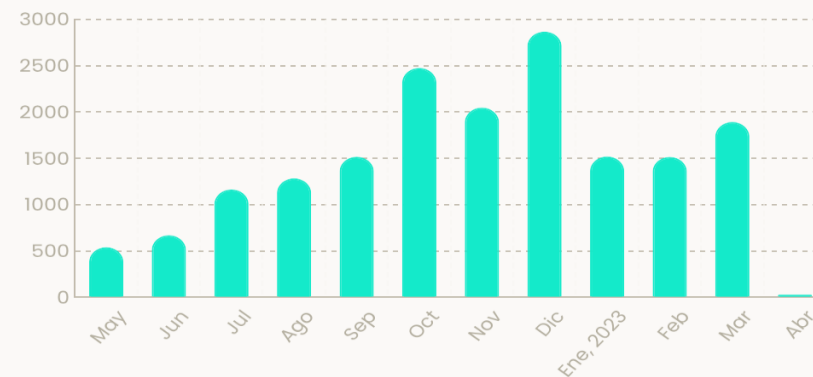


+1,54%

24 962,80 kg

Peso de la comida donada

📊 Peso de la comida donada 17523.81



● Peso en kg.

Sostenibilidad e impacto

# NUESTRA VISIÓN CONJUNTA

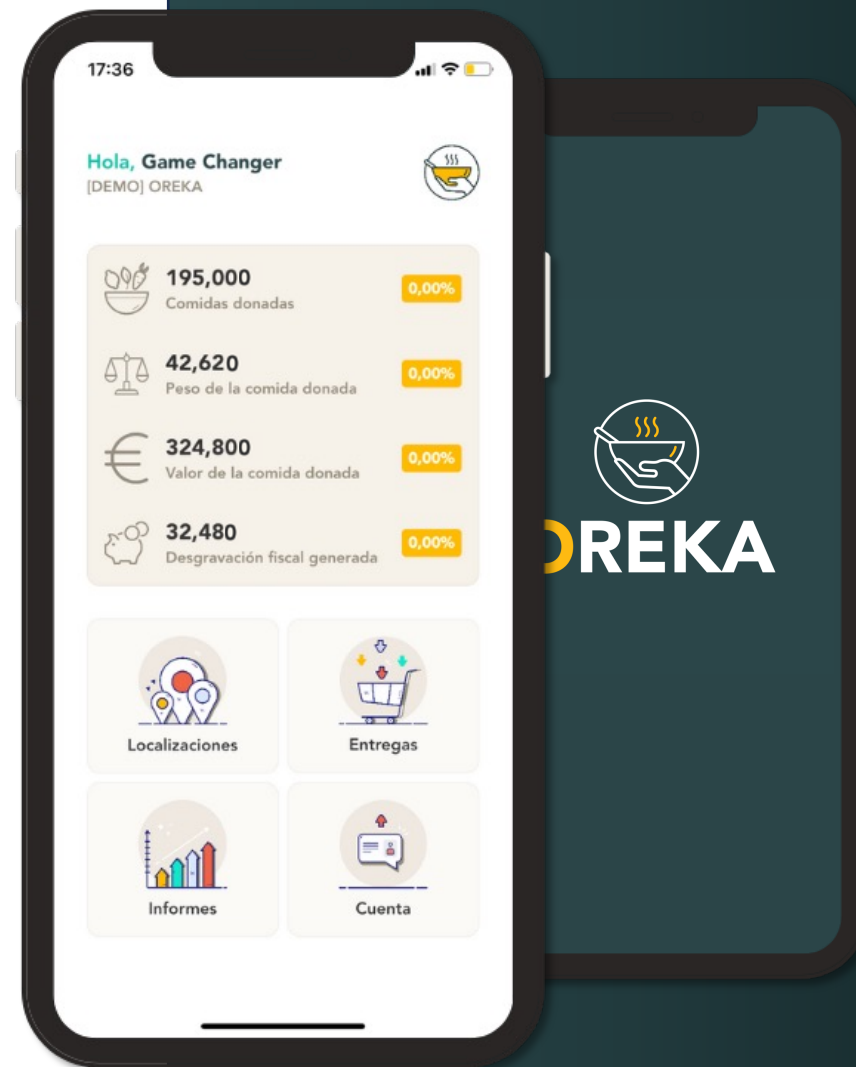
Ayuda al sector de la alimentación a **donar y reducir su excedente alimentario** de forma simple, segura y rentable.



Recuperando y donando

# MAS DE 6 TONELADAS AL MES

De la mano de corporaciones, hospitales, colegios,  
eventos y... ¡cada día más!



Fácil y sin interrumpir tu día a día

# TU NUEVO PROCESO DE IMPACTO DIARIO

Dona y reduce tu excedente de forma **rentable** en tu cadena de valor.



## Carga tus excedentes

diarios en nuestra plataforma en 3 clics.



## Redistribuimos

el excedente de forma segura a una entidad social.



## Reportamos

el impacto, reduce tu excedente y genera ahorros.

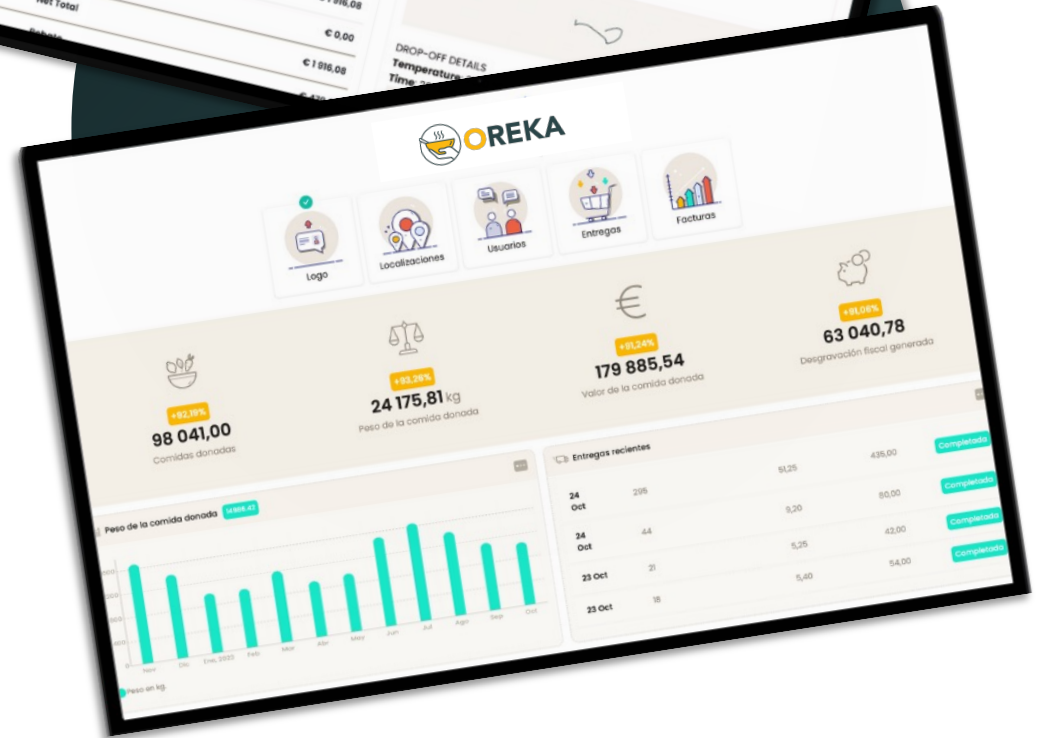
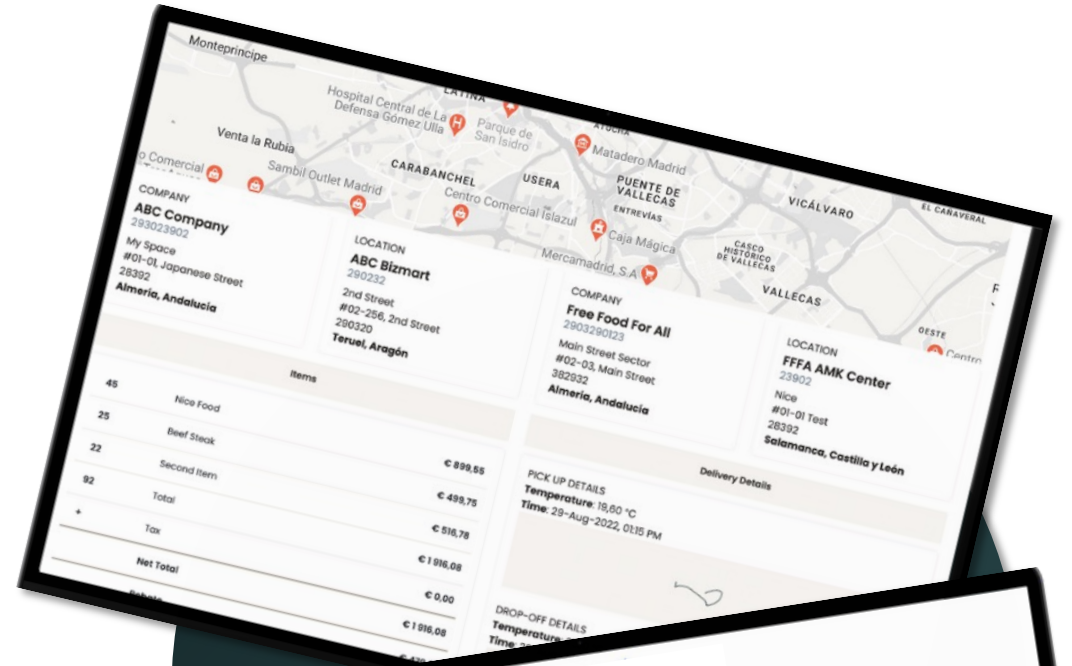


Presentes en toda España

# SOMOS PROCESOS, TECNOLOGÍA E IMPACTO

Un panel de control a tu disposición donde **monitorizar cada servicio** y recibir datos que te ayuden a **ser más eficiente y poner en valor tu compromiso**.

● Donantes ● Conductores ● Receptores





Un servicio profesional y sin riesgo

## LIMITAMOS TU RESPONSABILIDAD

Tu responsabilidad **termina donde nosotros empezamos**, en el momento en que recogemos los alimentos.

Un servicio con **las máximas garantías:**

- **Trazabilidad** completa en nuestra APP.
- **Auditorías** de entidades receptoras.
- **Análisis microbiológicos** aleatorios.
- **Materiales y transporte** adaptado.



Invierte en competitividad

# UN IMPACTO DE ROI POSITIVO

## Accede a ahorros tributarios

Transforma el coste del desperdicio y desbloquea ahorros tributarios de **hasta el 45% del valor de los alimentos donados**.

*\*Aplicables al propietario de los alimentos.*

## Reduce tu excedente

Accede a indicadores accionables, reduce tu excedente **entre un 15-20% el primer año**.

Ahorra miles de euros anualmente en **costes indirectos** como gestión de residuos y energía.

## Reportes ESG

Recibe informes con KPIs de impacto social y ambiental. [Kg.] [#] [€] [CO2] [Agua] [Eco.]

Desarrolla acciones de impacto personalizadas: **casos de éxito, encuentros, voluntariado y más.**

## Alinéate con la Ley

Completamos tu plan de prevención que te **alinea con la ley y aplica la jerarquía**.

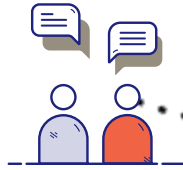
1º punto – **donación de aquellos alimentos aptos para el consumo**, y en OREKA eso lo hacemos mejor que nadie. 😊



Circulariza tu cadena de valor

# ATERRIZAMOS EN MENOS DE 7 DÍAS

Y comienza a generar **impacto en piloto automático** desde el primer minuto.



## Damos de alta tu centro

acordando tu proceso de disposición de excedentes.



## Fijamos los días de recogida

ya sea diario o semanal, nos adaptamos a ti.



## Match con la entidad receptora

auditada y lista para recibir los alimentos donados.



## Comienza a generar impacto

Y cambia las reglas del juego



Servicio de suscripción mensual

# CONOCE NUESTROS PLANES DE SERVICIO

Una tarifa plana que se adapta a tus objetivos, de lo más sencillo... **a las historias más increíbles que podemos construir juntos.**

- Solicita información y **estudiamos tu caso sin compromiso.**



**Acaba con el desperdicio alimentario  
garantizando que el excedente se utilice  
en su mayor y mejor potencial: **alimentar a  
los que más lo necesitan.****



[www.somosoreka.com](http://www.somosoreka.com) | [hola@somosoreka.com](mailto:hola@somosoreka.com) | 682 664 140